

PLAN DE FAÇADE



FAÇADE AVANT



FAÇADE ARRIÈRE

MATERIAUX:

Brique de parement:

De ton gris avec des zones
maçonnerie verticale

Menuiserie:

En PVC, couleur à
l'extérieur: noir,
couleur à l'intérieur: blanc

Couvertine:

En aluminium ton sombre

Seuil de porte et fenêtre :

En pierre bleue

Revêtement:

En lamelles en bois

Descentes d'eaux :

Invisiblement intégrées
(façade avant)

En zinc rondes

(façade arrière)

Balustrades des terrasses:

Verre clair dans un
profil noir au-dessus

Finition intérieur et

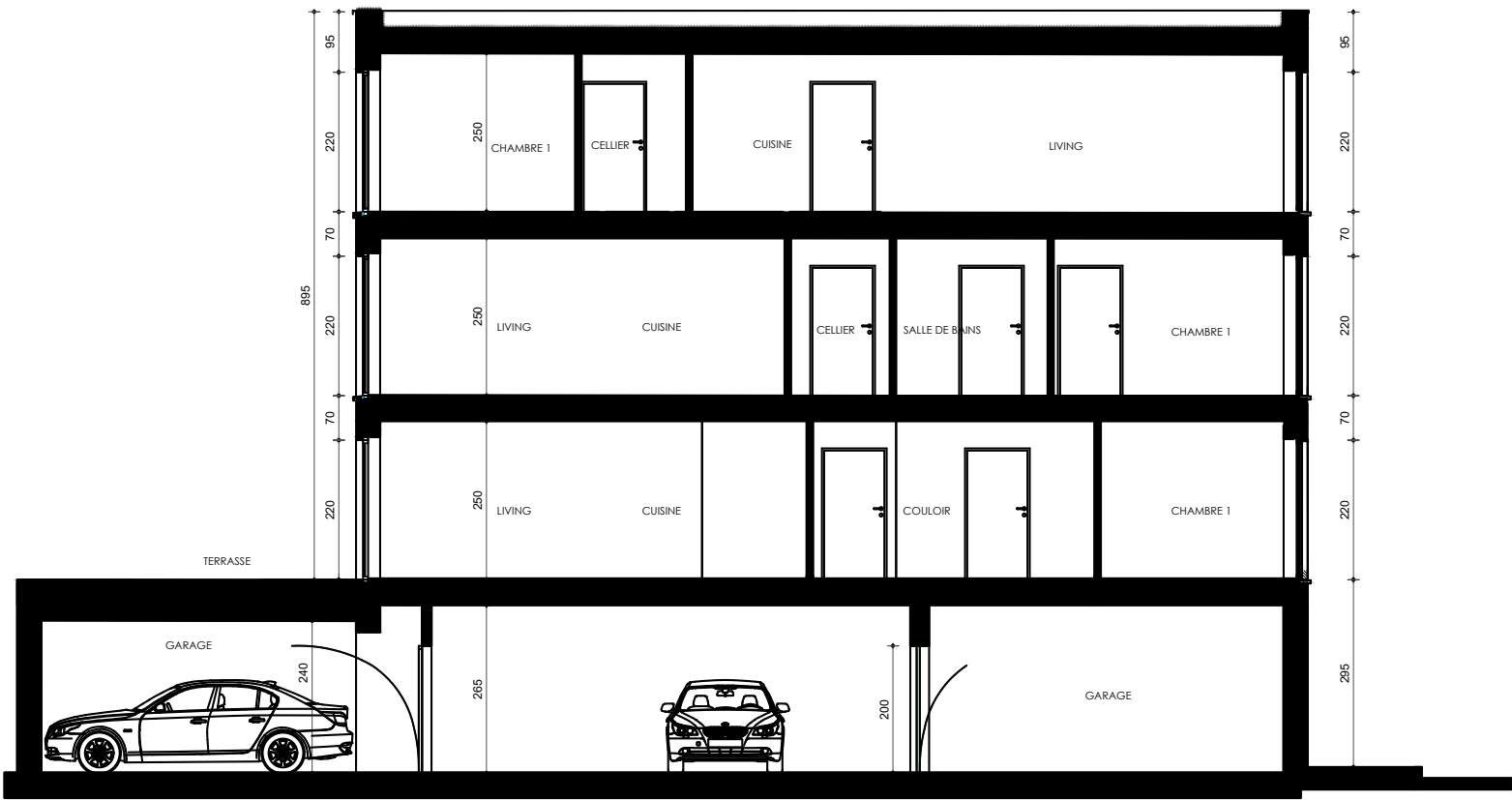
plafonds des terrasses:

En crepi blanc

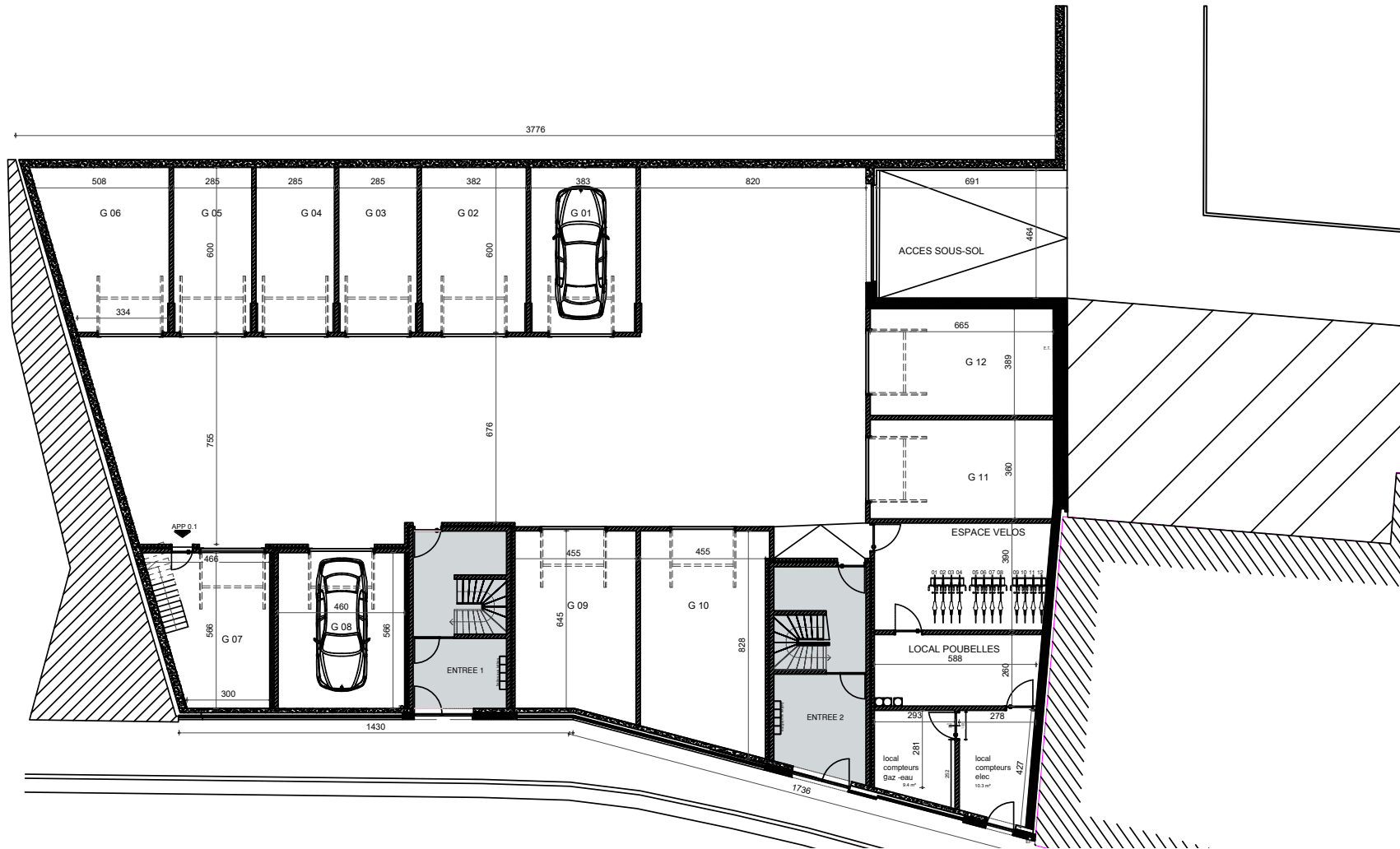
Porte de garage:

Sectionnelle en
4 parties horizontale,
couleur: noir

COUPE



PLAN DE SOUS-SOL



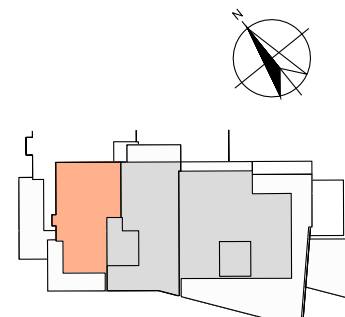
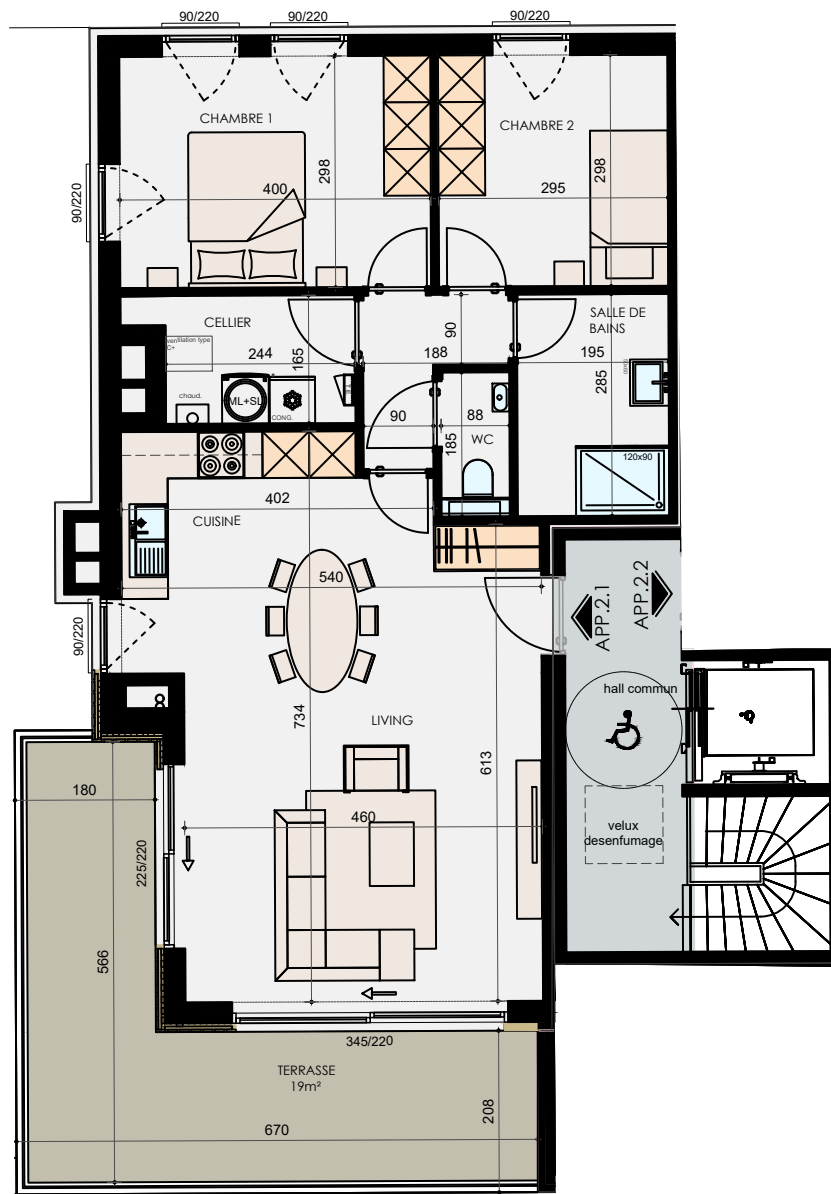
DEUXIÈME ÉTAGE: APP. 2.1 - APP. 2.3



APP. 2.1: ± 85M²
APP. 2.2: ± 99M²
APP. 2.3: ± 137M²

échelle 1/100

APP. 2.1



CHAMBRES.: 2
SURF.: ± 85M²
SURF. TERRASSE: ± 19M²

échelle 1/100